

REVISION	FECHA	APROB.	DESCRIPCIÓN

Código de proyecto:
PL-AYA-2022-0015

Proyecto:
 -

Ubicación:
 -

Provincia: Departamento: **AYACUCHO**

Propietario:
 -

Especialidad:
ARQUITECTURA

Profesional responsable: CAP:

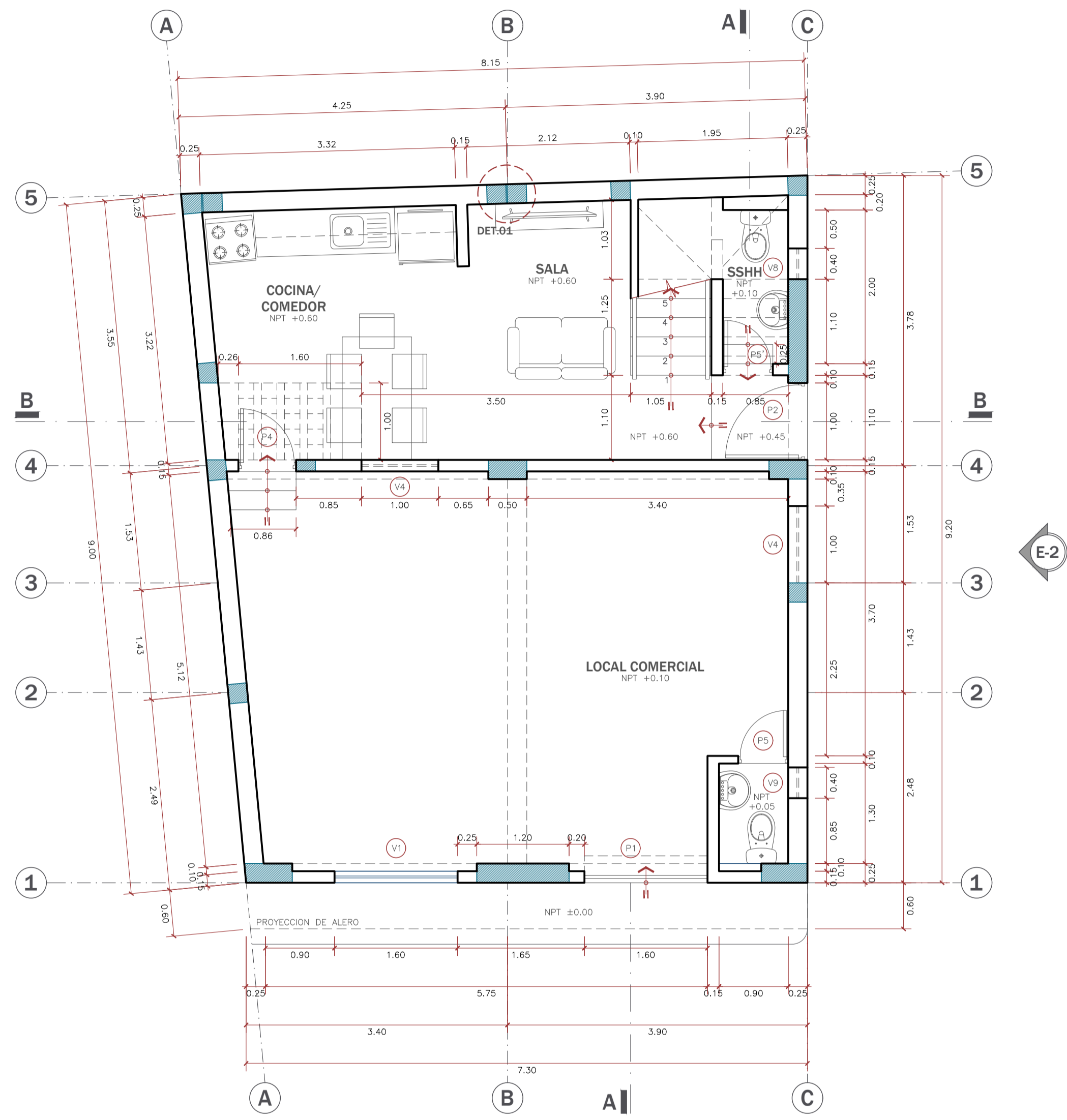
Sello y firma de profesional responsable:
 -

Plano:
 • PLANTA DE 1er NIVEL
 • PLANTA DE 2do NIVEL
 • DETALLE 1

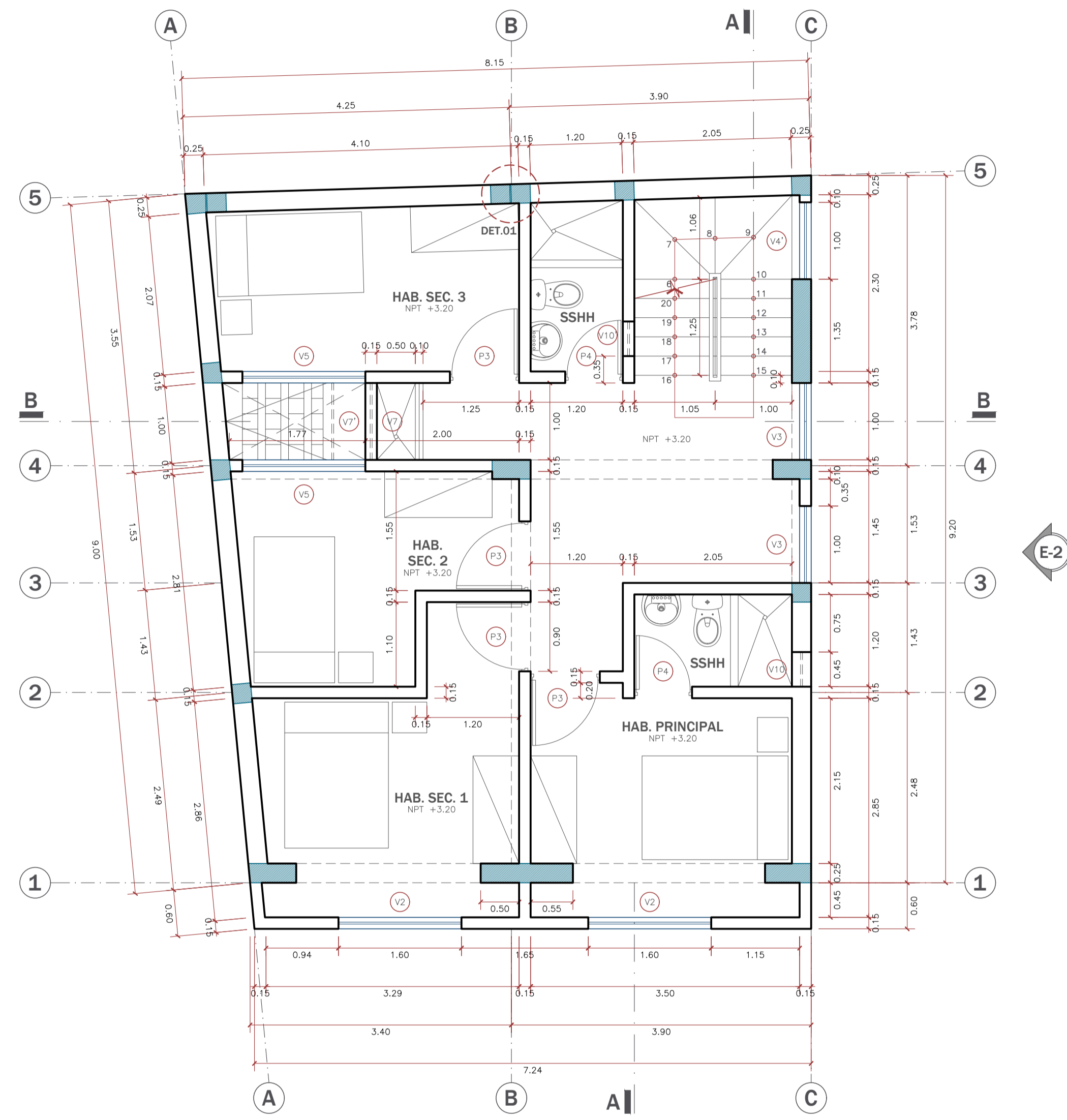
Dibujo: Revisado y aprobado por:

Escala: Fecha:

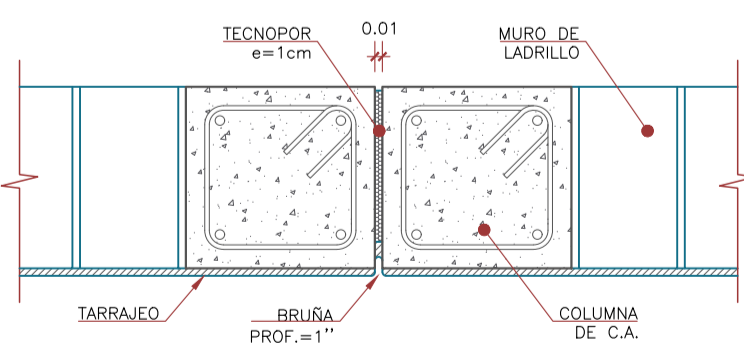
Código lámina:
A-01



PLANTA DE 1er NIVEL
 ESC. 1/50



PLANTA DE 2do NIVEL
 ESC. 1/50



DETALLE 1
 JUNTA SÍSMICA
 ESC. 1/10

CUADRO DE VANOS - PUERTAS					
CÓD.	ALF.	ANCHO	ALTO	DESCRIPCIÓN	
P-1	-	1.60	2.55	PORTÓN METALICO ENROLLABLE	
P-2	-	1.00	2.20	METALICA BATIENTE, C/ PAÑO DE VIDRIO	
P-3	-	0.90	2.05	MADERA CONTRAPLACADA BATIENTE	
P-3'	-	0.90	2.05	METALICA BATIENTE, C/ PAÑOS DE VIDRIO	
P-4	-	0.75	2.05	MADERA CONTRAPLACADA BATIENTE	
P-5	-	0.65	2.05	MADERA CONTRAPLACADA BATIENTE	
P-5'	-	0.65	1.80	MADERA CONTRAPLACADA BATIENTE	

CUADRO DE VANOS - VENTANAS					
CÓD.	ALF.	ANCHO	ALTO	DESCRIPCIÓN	
V-1	1.55	1.60	1.00	VIDRIADA CORREDIZA	
V-2	0.95	1.60	1.40	CORREDIZA, SUPERIOR FIJA (H=0.30)	
V-3	0.95	1.00	1.10	VIDRIADA CORREDIZA	
V-4	1.80	1.00	0.75	ALTA, VIDRIADA CORREDIZA	
V-4'	0.46	1.00	0.75	VIDRIADA CORREDIZA	
V-5	0.95	1.60	1.10	CORREDIZA Y PAÑO FIJO, VIDRIO PAVONADO	
V-6	0.95	1.25	1.10	VIDRIADA CORREDIZA	
V-7	1.80	1.00	0.55	ALTA, VIDRIADA CORREDIZA	
V-7'	0.00	1.00	0.55	TEATINA, VIDRIADA CORREDIZA	
V-8	1.31	0.40	0.40	DE PERSIANA, VIDRIO PAVONADO	
V-9	1.80	0.40	0.75	DE PERSIANA, SUPERIOR FIJA (H=45CM), PAV.	
V-10	1.50	0.45	0.55	DE PERSIANA, SUPERIOR FIJA (H=25CM), PAV.	
V-10'	1.80	0.45	0.55	DE PERSIANA, SUPERIOR FIJA (H=25CM), PAV.	