

REVISION	FECHA	APROB.	DESCRIPCIÓN

Código de proyecto:  
**PL-SJL-2022-0002**

Proyecto:  
**VIVIENDA MULTIFAMILIAR MEZA**

Ubicación:

Distrito:  
**SAN JUAN DE LURIGANCHO**

Provincia:  
**LIMA**

Departamento:  
**LIMA**

Cliente:

Especialidad:  
**ARQUITECTURA**

Profesional responsable: CAP: 234164  
**ARQ. MARCELO NAJARRO ÑACCHA**

Sello y firma de profesional responsable:

- Plano:
- PLANTA DEL 1ER NIVEL
  - PLANTA TÍPICA DEL 2DO AL 5TO NIVEL
  - PLANTA DE NIVEL -1
  - CUADROS DE VANOS I

Dibujo: **I.R.T.**

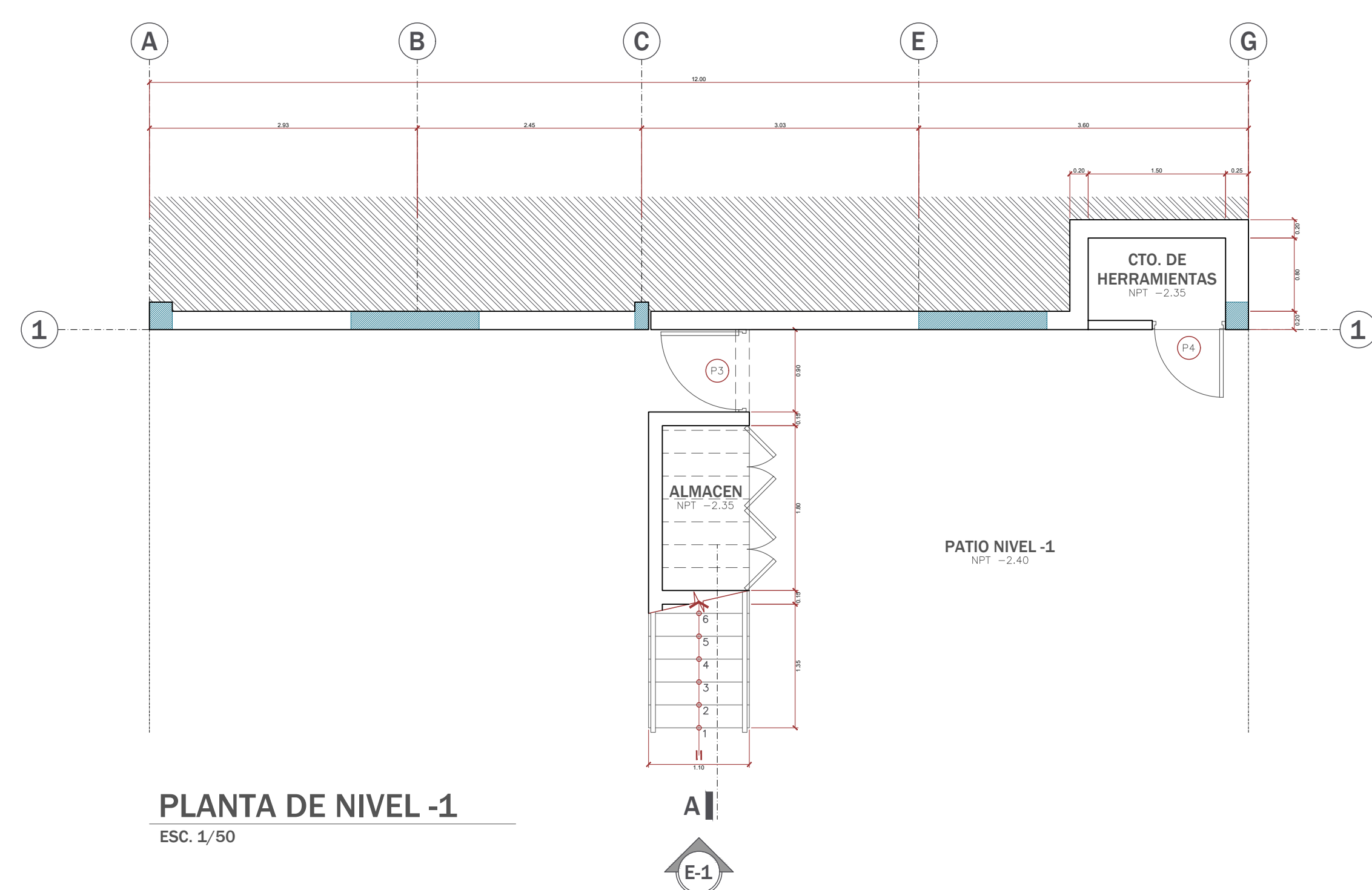
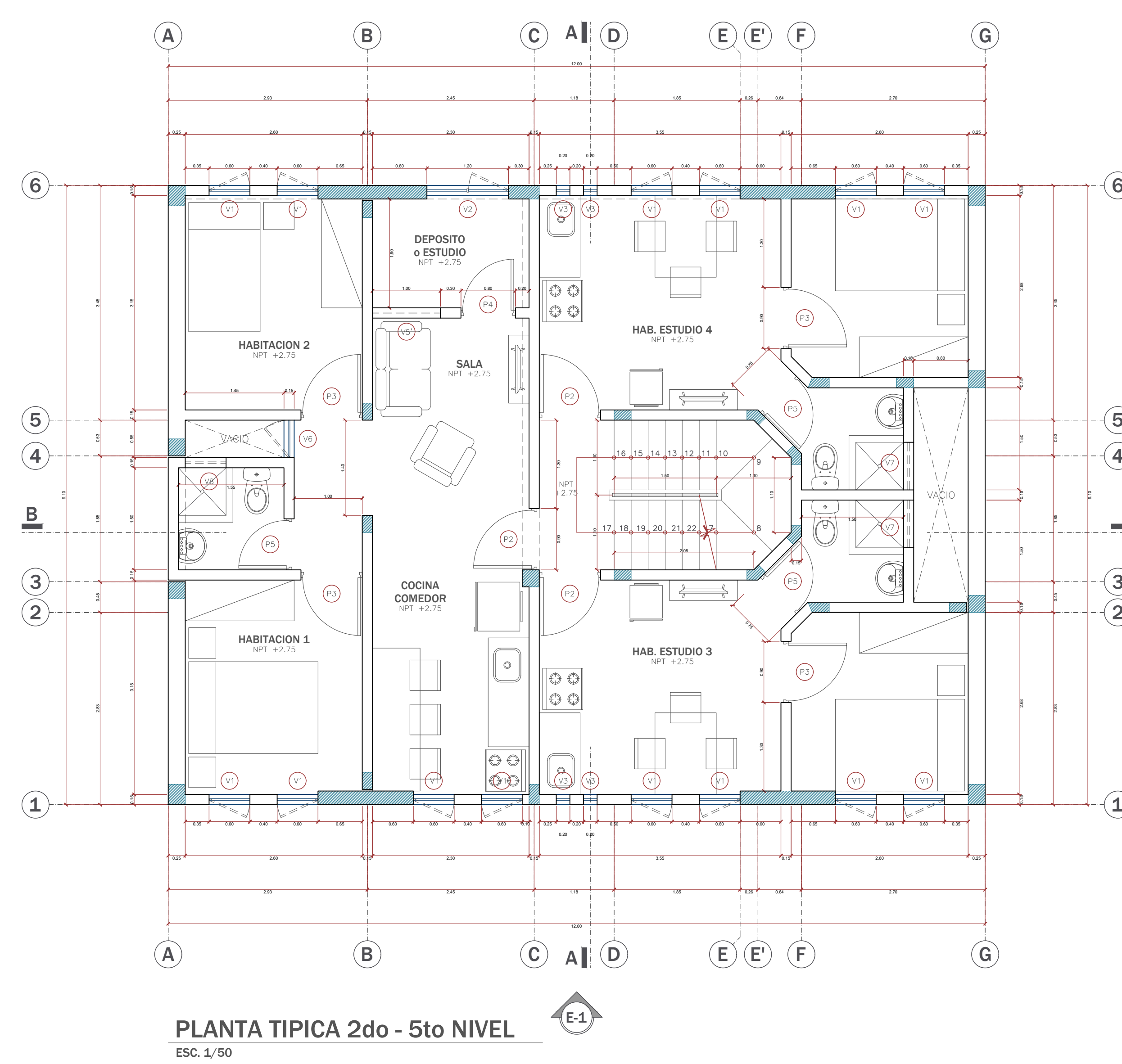
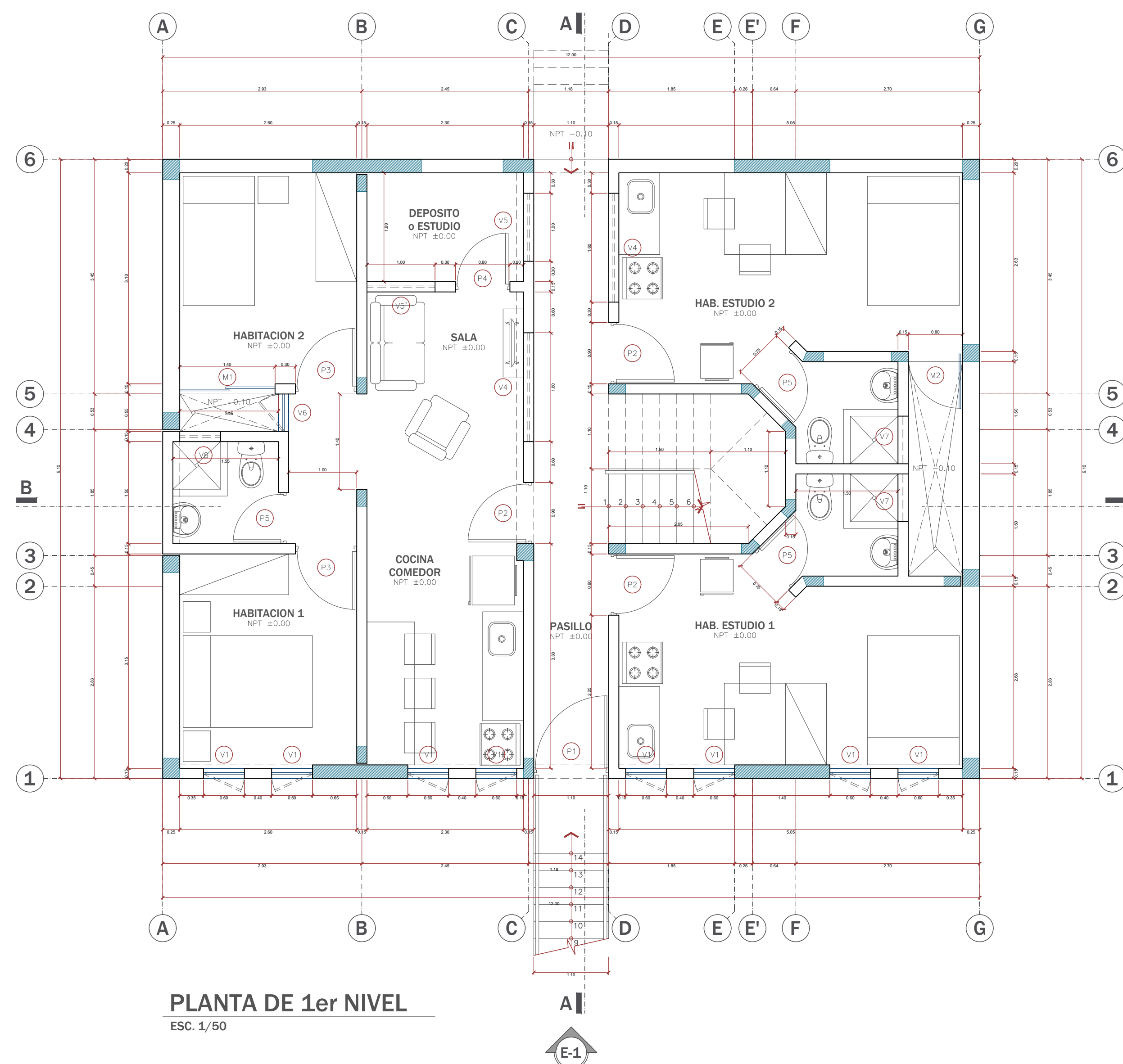
Revisado y aprobado por:  
**M.N.Ñ.**

Escala:  
**INDICADA**

Fecha:  
**24/04/2022**

Código lámina:

# A-01



CÓD.	ALF.	ANCHO	ALTO	DESCRIPCIÓN
P-1	-	1.10	2.30	METÁLICA BATIENTE, C/ PANOS DE VIDRIO
P-2	-	0.90	2.30	MADERA CONTRAPLACADA BATIENTE
P-3	-	0.90	2.10	MADERA CONTRAPLACADA BATIENTE
P-4	-	0.80	2.10	MADERA CONTRAPLACADA BATIENTE
P-5	-	0.75	2.35	MADERA CONTRAPLACADA BATIENTE
M-1	-	1.40	2.50	VIDRIADA CORREDIZA, SUPERIOR FIJA (H=0.40)
M-2	-	0.80	2.50	VIDRIADA BATIENTE, SUPERIOR FIJA (H=0.40)

CÓD.	ALF.	ANCHO	ALTO	DESCRIPCIÓN
V-1	0.95	0.60	1.35	BATIENTE, SUPERIOR FIJA (H=0.35)
V-2	0.95	1.20	1.35	FIJA Y BATIENTE, SUPERIOR FIJA (H=0.35)
V-3	0.95/1.30	0.20	1.00	VIDRIADA FIJA
V-4	1.60	1.60	0.70	ALTA, VIDRIADA CORREDIZA
V-5	1.60	1.00	0.70	ALTA, VIDRIADA CORREDIZA
V-5'	1.80	1.00	0.70	ALTA, VIDRIADA CORREDIZA
V-6	0.80	0.55	1.70	BATIENTE, SUPERIOR FIJA (H=0.40)
V-7	1.80	0.70	0.70	ALTA, CORREDIZA, VIDRIO PAVONADO
V-8	1.80	0.60	0.70	ALTA, CORREDIZA, VIDRIO PAVONADO
V-9	1.00	1.70	1.20	VIDRIADA CORREDIZA