

REVISION	FECHA	APROB.	DESCRIPCIÓN

Código de proyecto:
 PL-2023-0035

Proyecto:
 CASA MULTIFAMILIAR EN HUARAL

Ubicación:
 Distrito de Huaral

Distrito:
 HUARAL

Provincia:
 HUARAL

Departamento:
 LIMA

Propietario:

Especialidad:
 ARQUITECTURA

Profesional responsable:

Sello y firma de profesional responsable:

Plano:
 • PLANTA DE 1er NIVEL
 • PLANTA DE 2do NIVEL

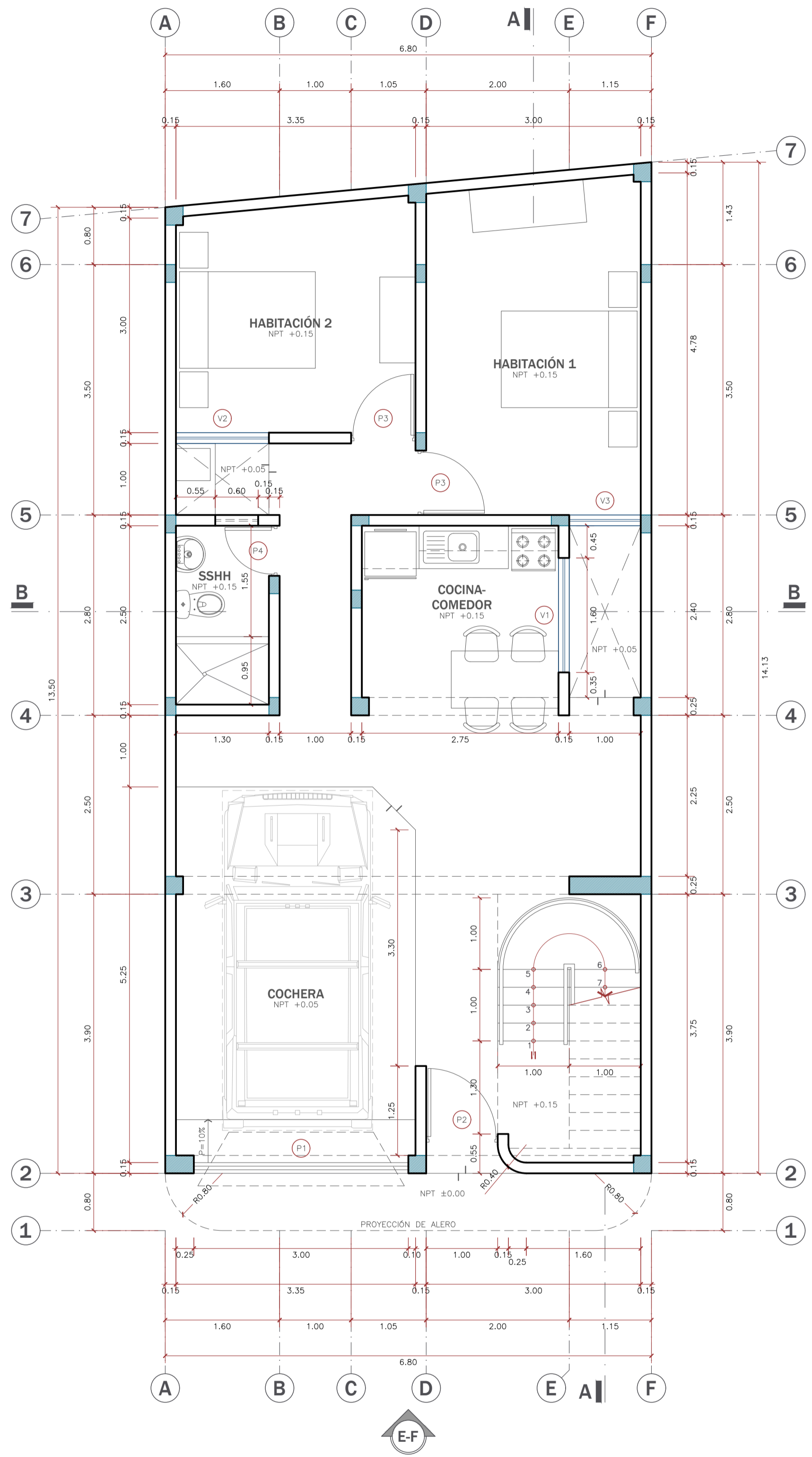
Dibujo:
 I.R.T.

Revisado y aprobado por:
 J.M.N.Ñ.

Escala:
 INDICADA

Fecha:
 12/08/2023

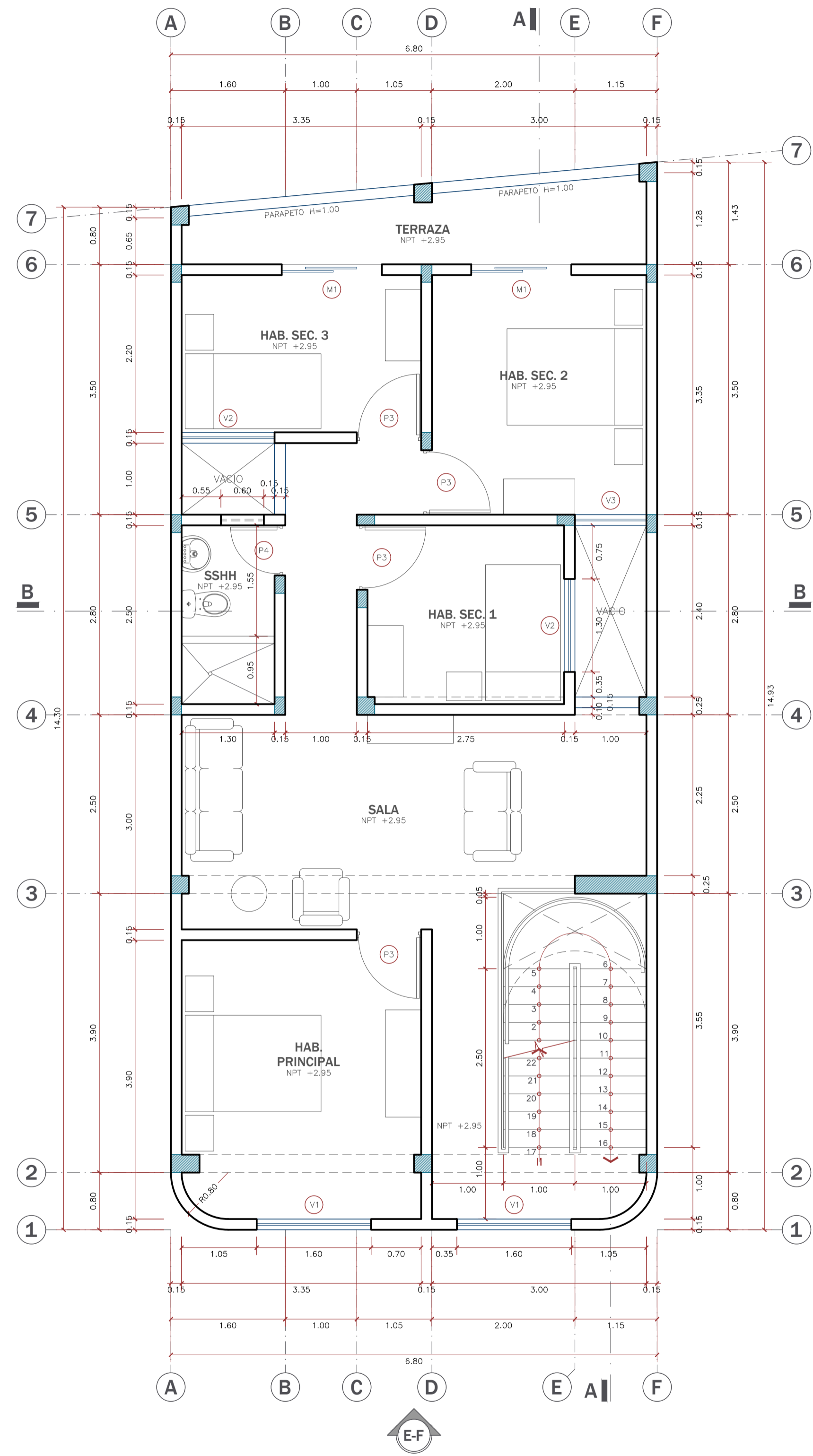
Código lámina:
A-01



PLANTA DE 1er NIVEL
 ESC. 1/50

CUADRO DE VANOS - PUERTAS/MAMPARAS				
CÓD.	ALF.	ANCHO	ALTO	DESCRIPCIÓN
P-1	--	3.00	2.45	PORCIÓN LEVADIZO, PLANCHA Y PERF. RECTANG. METÁLICOS
P-2	--	1.00	2.55	BATIENTE, PLANCHA Y PERF. RECTANGULARES METÁLICOS
P-3	--	0.90	2.55	BATIENTE, MADERA CONTRAPLACADA
P-4	--	0.70	2.55	BATIENTE, MADERA CONTRAPLACADA
P-5	--	0.80	2.10	BATIENTE, ANGULARES METÁLICOS Y PAÑOS DE VIDRIO
M-1	--	1.40	2.55	CORREDIZA, 2 PAÑOS DE VIDRIO TEMPLADO

NOTA: ALTURA DE PUERTAS BATIENTES = 2.10M, EL RESTANTE SUPERIOR DEL VANO SERÁ UN PAÑO FIJO DEL MISMO MATERIAL O VIDRIADO.



PLANTA DE 2do - 3er NIVEL
 ESC. 1/50

CUADRO DE VANOS - VENTANAS				
CÓD.	ALF.	ANCHO	ALTO	DESCRIPCIÓN
V-1	1.00	1.60	1.55	CORREDIZA, VIDRIO INCOL.-TRANSP. CON PERF. ALUMINIO
V-2	1.00	1.30	1.55	CORREDIZA, VIDRIO INCOL.-TRANSP. CON PERF. ALUMINIO
V-3	1.00	1.00	1.55	CORREDIZA, VIDRIO INCOL.-TRANSP. CON PERF. ALUMINIO
V-4	1.00	1.60	1.20	CORREDIZA, VIDRIO INCOL.-TRANSP. CON PERF. ALUMINIO
V-5	1.50	1.00	0.70	CORREDIZA, VIDRIO INCOL.-TRANSP. CON PERF. ALUMINIO
V-6	2.10	0.60	0.45	CORREDIZA, ALTA, VIDRIO PAVONADO CON PERF. ALUMINIO