

REVISION	FECHA	APROB.	DESCRIPCIÓN

Código de proyecto:
PL-2023-0011

Proyecto:
CASA MULTIFAMILIAR EN COMAS

Ubicación:
Distrito de Comas

Distrito:
COMAS

Provincia:
LIMA

Departamento:
LIMA

Propietario:

Especialidad:
ARQUITECTURA

Profesional responsable:

Sello y firma de profesional responsable:

Plano:
 • PLANTA DE 1er NIVEL
 • ELEVACIÓN FRONTAL

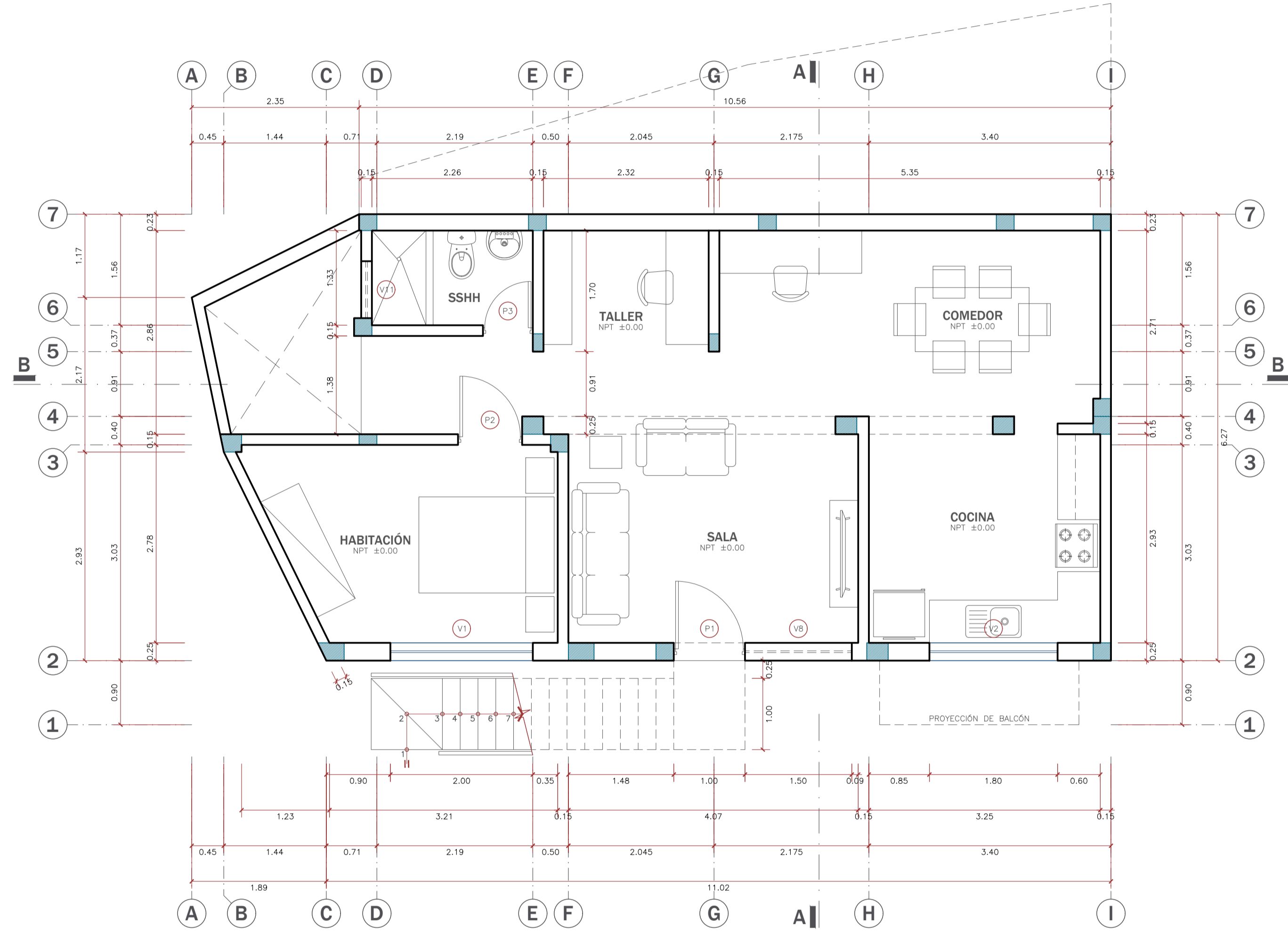
Dibujo:
I.R.T.

Revisado y aprobado por:
J.M.N.Ñ.

Escala:
INDICADA

Fecha:
22/03/2023

Código lámina:
A-01



PLANTA DE 1er NIVEL
 ESC. 1/50



CUADRO DE VANOS - PUERTAS-MAMPARAS				
CÓD.	ALF.	ANCHO	ALTO	DESCRIPCIÓN
P-1	-	1.00	2.35	METÁLICA CON PAÑOS DE VIDRIO, BATIENTE
P-2	-	0.90	2.10	MADERA CONTRAPLACADA, BATIENTE
P-3	-	0.70	2.10	MADERA CONTRAPLACADA, BATIENTE
P-4	-	0.80	2.10	METÁLICA CON PAÑOS DE VIDRIO, BATIENTE
P-5	-	0.80	2.35	VIDRIADA CON PERFILERÍA DE ALUMINIO, BATIENTE
P-6	-	0.70	2.35	VIDRIADA CON PERFILERÍA DE ALUMINIO, BATIENTE
M-1	-	1.00	2.35	VIDRIADA CON PERFILERÍA DE ALUMINIO, FIJA

CUADRO DE VANOS - VENTANAS				
CÓD.	ALF.	ANCHO	ALTO	DESCRIPCIÓN
V-1	1.00	2.00	1.35	VIDRIO INCOL-TRANSP. CON PERF. ALUMINIO, CORREDIZA
V-2	1.00	1.80	1.35	VIDRIO INCOL-TRANSP. CON PERF. ALUMINIO, CORREDIZA
V-3	1.00	1.50	1.35	VIDRIO INCOL-TRANSP. CON PERF. ALUMINIO, CORREDIZA
V-4	1.00	0.80	1.35	VIDRIO INCOL-TRANSP. CON PERF. ALUMINIO, CORREDIZA
V-5	1.00	1.20	1.10	VIDRIO INCOL-TRANSP. CON PERF. ALUMINIO, CORREDIZA
V-6	0.30	0.50	1.40	VIDRIO INCOL-TRANSP. CON PERF. ALUMINIO, CORREDIZA
V-7	1.00	1.50	1.20	VIDRIO INCOL-TRANSP. CON PERF. ALUMINIO, CORREDIZA
V-8	1.50	1.50	0.85	ALTA, VIDRIO INC.-TRA. CON PERF. ALUMINIO, CORREDIZA
V-9	1.35	1.35	1.20	ALTA, VIDRIO INC.-TRA. CON PERF. ALUMINIO, CORREDIZA
V-10	1.80	0.56	0.55	ALTA, VIDRIO PAVONADO CON PERF. ALUMINIO, CORREDIZA
V-11	1.80	0.80	0.35	ALTA, VIDRIO PAVONADO CON PERF. ALUMINIO, CORREDIZA
V-12	0.10	0.80	0.40	VIDRIO PAVONADO CON PERF. ALUMINIO, CORREDIZA



ELEVACIÓN FRONTAL
 ESC. 1/50